

DEMONTAŻ TAŚMY AIRBAG WRAZ Z MANETKAMI – RENAULT MEGANE II

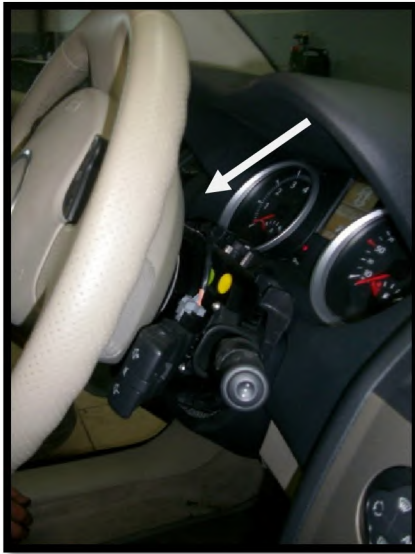
W pierwszej kolejności przekręcamy kierownicę o 180° i wysuwamy ją do przodu.



Od spodu ściągnąć osłonki.



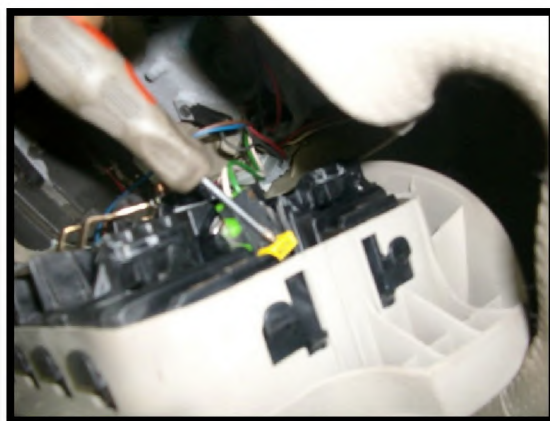
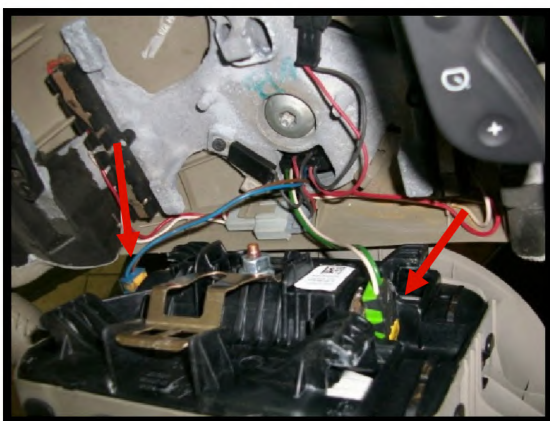
Z tyłu trzeba kierownicy odkręcić jedną śrubkę.



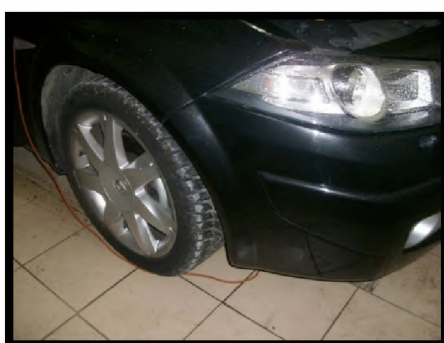
Teraz delikatnie odchylić poduszkę od kierownicy.



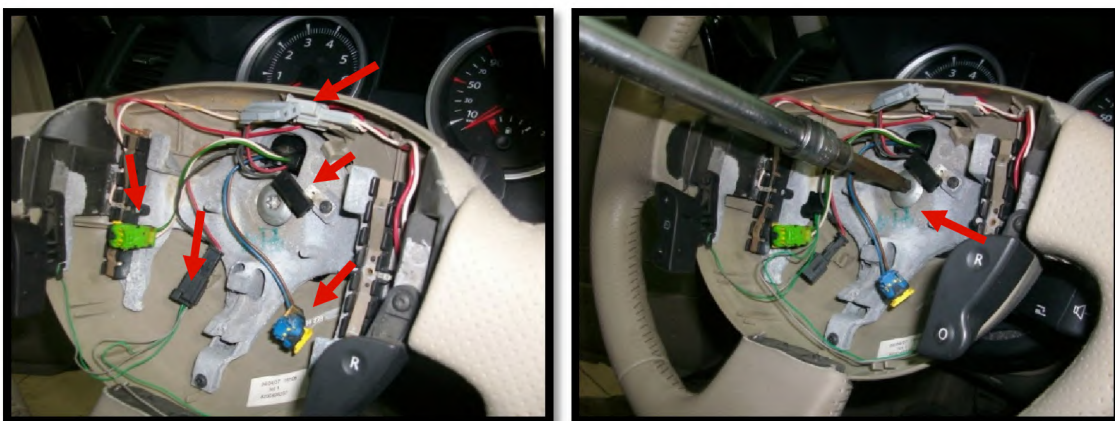
Rozłączyć wtyczki łączące poduszkę z kierownicą.



Ustawić koła w pozycji prostej.



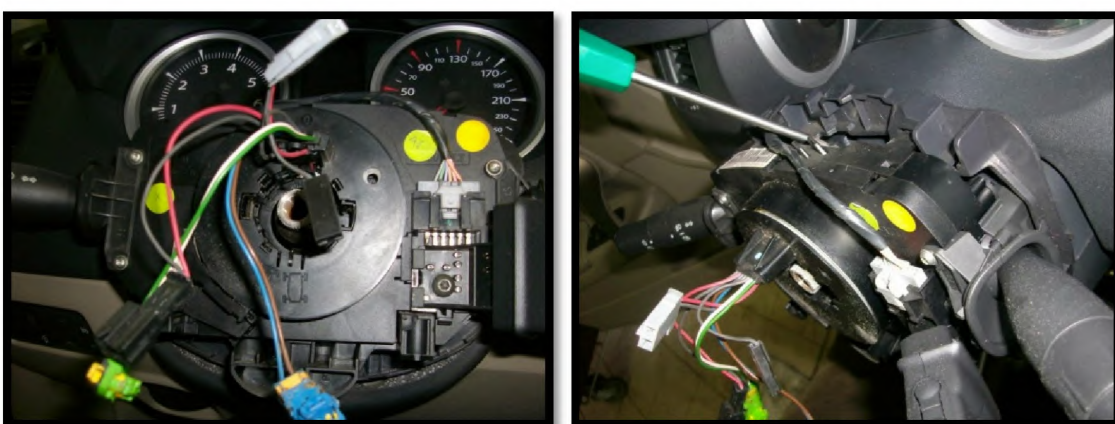
Rozłączyć wszystkie wtyczki i odkręcić kierownicę.



Przełożyć wtyczki przez otwór i wyjąć kierownicę.



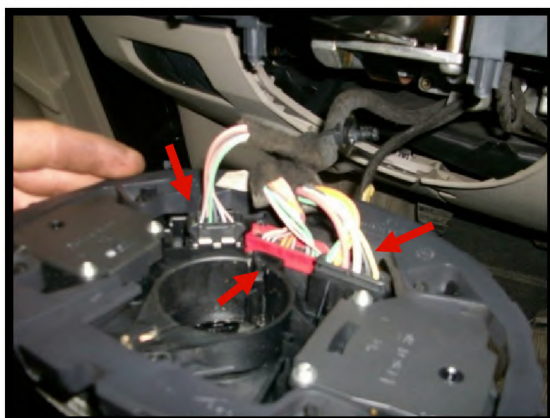
Odkręcić od góry śrubkę, i rozłączyć szarą wtyczkę i wyciągnąć całość.



Przy montażu nowej taśmy dziurki muszą być równo ustawione.



Wyjąć wtyczki, które są wpięte w manetkę.



Montaż w kolejności odwrotnej ☺